

# Bio PCR Q

Cat#: BSA29S1

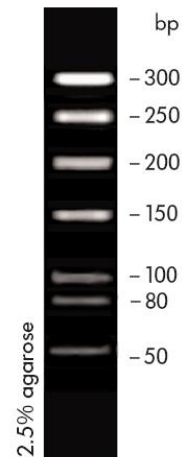
Bio PCR Q                      250  $\mu$ l

## ◆ 保存

Bio PCR Q 应保存于 2~8  $^{\circ}$ C，长期保存需置于 - 20  $^{\circ}$ C。

## ◆ 产品说明

Bio PCR Q 为已含有 1 $\times$ Loading Buffer 的 DNA 溶液，可取 5  $\mu$ l 直接电泳，使用十分方便。Bio PCR Q 由 DNA 片段 50 bp、80bp、100bp、150bp、200bp、250bp 以及 300bp 组成，每次取 5  $\mu$ l 电泳。



## ◆ 注意事项

1. 电泳时的加样孔宽度小于 6 mm 时，每次取 5  $\mu$ l 制品电泳便可得到清晰条带。如果加样孔增宽，须适当增加本制品的加样量。
2. 对 DNA 电泳而言，琼脂糖的纯度对 DNA 条带的清晰度影响很大。因此，电泳时应尽量选用质量好的琼脂糖。
3. 进行琼脂糖凝胶电泳时，琼脂糖凝胶的浓度与 DNA 片段的分离效果关系密切。琼脂糖凝胶浓度越大，对短片段 DNA 分离效果越好；反之，琼脂糖凝胶浓度越小，越有利于长片段 DNA 的分离。

### **TECHNICAL SUPPORT:**

For technical support, please dial phone number :

0086-571-87774567-5215 or 5211, fax to 0086-571-87774553

Email to [reagent@bioer.com.cn](mailto:reagent@bioer.com.cn).

Website: [www.bioer.com.cn](http://www.bioer.com.cn)